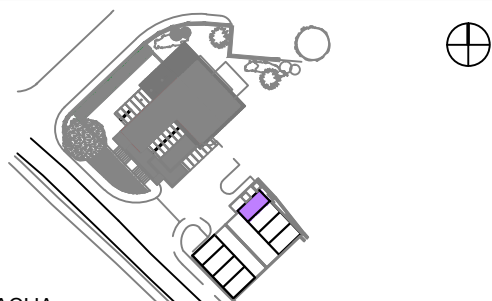


TLOCRT STANA



SITUACIJA



TLOCRT I. KATA

VIŠESTAMBENA ZGRADA G				
STAN S4 (I. kat)				
BROJ	PROSTORIJA OPIS	KORISNA POVRŠINA (m ²)	KOEF.	VRIJEDNOST POVRŠINA (m ²)
1	Ulazni prostor	8,53	1,00	8,53
2	Dnevni boravak + blagavaonica + kuhinja	41,79	1,00	41,79
3	Soba 1	12,40	1,00	12,40
4	Soba 2	9,91	1,00	9,91
5	Soba 3	10,17	1,00	10,17
6	Kupaonica	6,55	1,00	6,55
7	WC	2,19	1,00	2,19
UKUPNO:		91,54		91,54
8	Balkon 1 -natkriveni	3,11	0,25	0,77
9	Balkon 2 -nenatkriveni	15,39	0,25	3,84
UKUPNO:		110,04		96,15
10	Parkirališno mjesto P7	12,50	0,20	2,50
UKUPNO:		122,54		98,65